

AQUA ARC

BY BNW DEVELOPMENTS

AL MARJAN ISLAND





MIMARIN TASARIM FELSEFESİ

Ras Al Khaimah'ın nefes kesen manzarası ve görkemli Jais Dağı'ndan etkilenen mimari konsept, sakin vadi benzeri bir vaha oluşturmak için birbirine bağlı iki blogu kusursuz bir şekilde birleştirerek doğal zirvelerin ve vadilerin organik formlarını taklit ediyor. Dağ mağaralarını andıran podyum çatısı, basamaklı su tesisatlarını ve açık hava aktivitelerini kolaylaştıran büyüleyici açıklıklara sahiptir. Okyanus dalgalarının dalgalı ritmini yansıtan balkonlar, dağların ihtisamının özünü denizin cazibesıyla uyumlu hale getiriyor.

Her binada, uyum ve huzur duygusunu tesvik eden, yemyesil çevre düzenlemesiyle kusursuz bir şekilde bütünleşen, çift yükseklikte bir lobi bulunmaktadır. 360 derece manzaralı çatı katlarında lüksün zirvesi sizi bekliyor.

Ras Al Khaimah'ın geliŒmekte olan hareketli merkezi Al Marjan Adası'nda yer alan Aqua Arc'ta lüksün zirvesini deneyimleyin. Aqua Arc, lüks yasamı ve nihai eglenceyi yeniden tanımlayan, sakin manzaralar ve masmavi suların ortasında essiz bir deneyim sunan, sudan ilham alan türünün tek örneđi bir mimari saheserdir.







A SERENE OASIS

AWAITS YOUR ARRIVAL

Embark on a journey where coastal bliss meets contemporary luxury at Aqua Arc on Al Marjan Island. Here, modern sophistication harmonizes with the tranquil sea melody. Awaken to waves caressing the shore, enjoying panoramic azure vistas from your exclusive balcony sanctuary. Discover refined coastal living at its finest, where every detail ensures elegance and tranquillity, offering an exquisite lifestyle experience.



Beach Access



Walking Trails



BBQ Area





THE PINNACLE OF
LUXURY LIVING





Aqua Arc, lüksün huzurla bulustugu ve her detayın amac ve niyetle islendiği bir sığınaktır. Denizin zamansız cazibesinden ilham alan rezidanslar, kıyı yaşamının zarafetini yansıtan, hayranlık uyandıran dalgalı balkonlara sahiptir. Premium birimlerde geniş teraslar üzerinde titizlikle tasarlanmış özel havuzlar bulunur ve masmavi suların panoramik manzarası eşliğinde özel dinlenme alanları sunulur. Aqua Arc, her anın zenginliğin zirvesine bir övgü olduğu deniz kenarında yasama sanatını yeniden tanımlıyor.



Seaside View



Amphitheatre



Pool on the terrace*





WHERE DREAMS
RESIDE

① Al Marjan Island Beach Access

② Al Marjan Island Boulevard

③ Al Marjan Island Resort & Spa

④ Al Hamra Mall

⑤ Al Hamra Golf Club

⑥ Saudi German Hospital

⑦ Wynn Resorts

⑧ Rixos Bab-al-Bahr Resort

⑨ Hampton by Hilton Hotel

⑩ DoubleTree by Hilton Resort & Spa

⑪ Radisson Resort

⑫ Mövenpick Resort





MUKKEMMELLİKLE TASARLANMIS BİR CENNET

Kıyı yaşamının huzurunun kentsel gelişiminin canlılığıyla buluştuğu, Emirliklerin dinamik enerjisinin ortasında bir huzur vahası yaratan essiz bir basyapıt olan Aqua Arc'ta kıyı yaşamının zirvesini deneyimleyin. Aqua Arc, stratejik konumu ve detaylara verdiği önem ile nadir bir fırsat sunuyor.



Platinum Gym



Kids Splash Pad



Steam & Sauna





FIRST-CLASS
FACILITIES





EXQUISITE SOPHISTICATION

Bu olaganüstü konutların her unsuru, eskimeyen kalite ile çağdas cazibenin kusursuz bir karışımını sağlamak için titizlikle seçilmiştir. Her adım attığınız andan itibaren kusursuz işçilik, lüks kaplamalar ve en zorlu standartları asacak şekilde tasarlanmış geniş yerleşim planlarıyla karşılaşacaksınız. Yaşam deneyiminizi geliştirmek için her ayrıntının özenle düşünüldüğü, benzersiz zarafet ve konforla dolu bir dünyaya kendinizi kaptırın.



Panoramic View

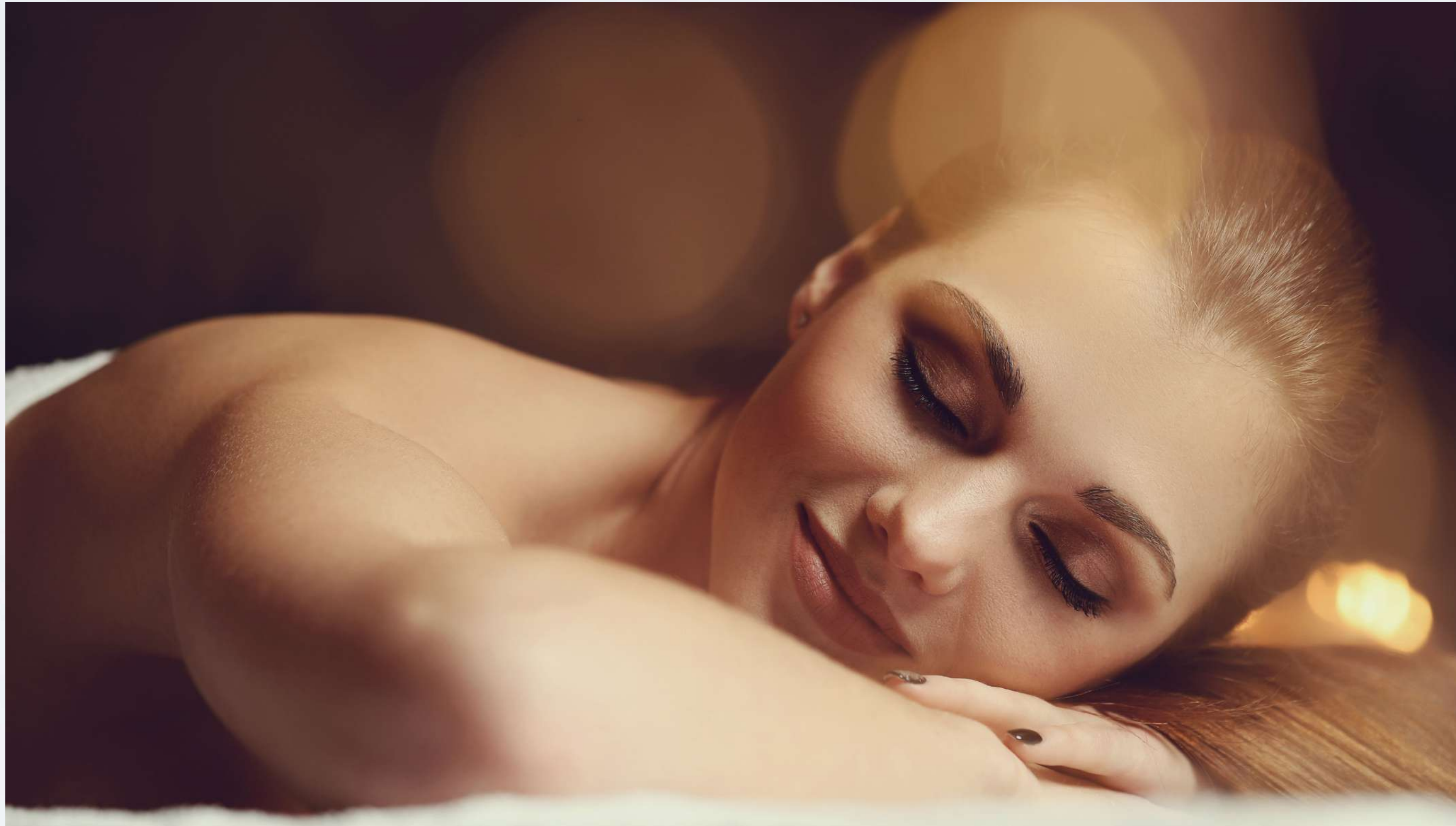


Ultra Luxury Living



Attention to Detail





LAVISH INDULGENCE
UNLOCKED



CENNETE ACILAN KAPINIZ

Aqua Arc, Al Marjan Adası Ras Al Khaimah'ın sakin kıyılarında rafine lüksün özünü temsil ediyor. Carpıcı mimari çizgilerden özel yapım olanaklara kadar titizlikle hazırlanmış her ayrıntı, benzersiz bir incelik ve zenginlik yayıyor. Ras Al Khaimah'ın el değmemiş sahil seridinin nefes kesen fonunda yer alan Aqua Arc, zamansız bir zarafetin simgesi olarak duruyor ve konukları lüksün sınırları astı ı bir Dünya'ya kendilerini kaptırmaya davet ediyor.



Rooftop Pool



Recreational Area



Luxurious Landscaping



ANKUR AGGARWAL

Chairman & Founder

BnW Developments'ın vizyoner kurucusu, yeminli muhasebeci Ankur Aggarwal, Ras Al Khaimah ve Dubai gibi önemli lokasyonlardaki prestijli karma kullanımlı projeleriyle şirketi lüks gayrimenkul alanında hızla lider konumuna getirdi. AUM'un 15 milyar AED'yi aştığı bu projeler, Ankur'un mükemmellik ve yenilge olan bağlılığına sergiliyor. Her gelişme, son teknoloji tasarım ve kaliteyi oluşturan üstü lüksle birleştirilerek yeni endüstri ölçütlerini belirliyor.

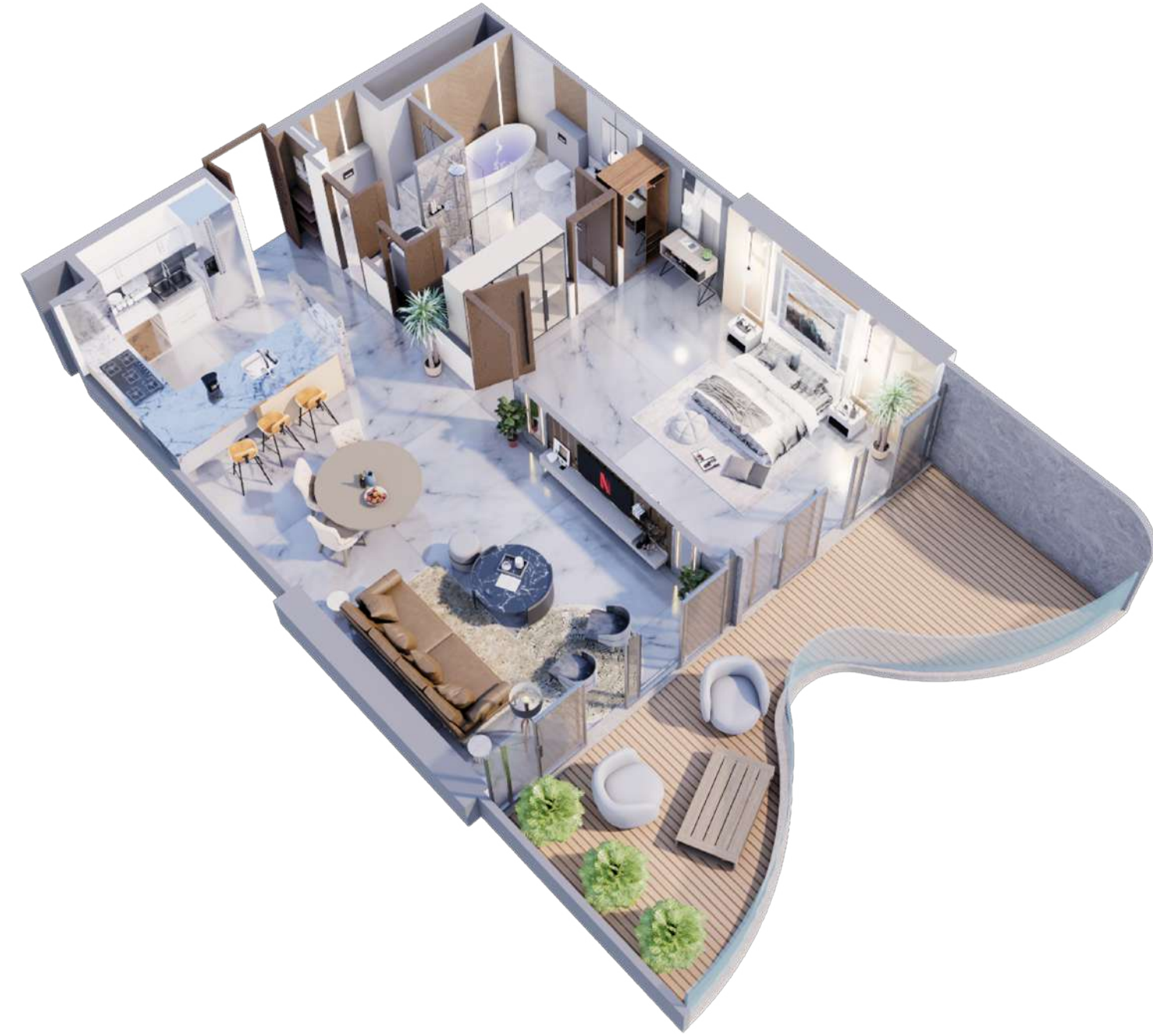
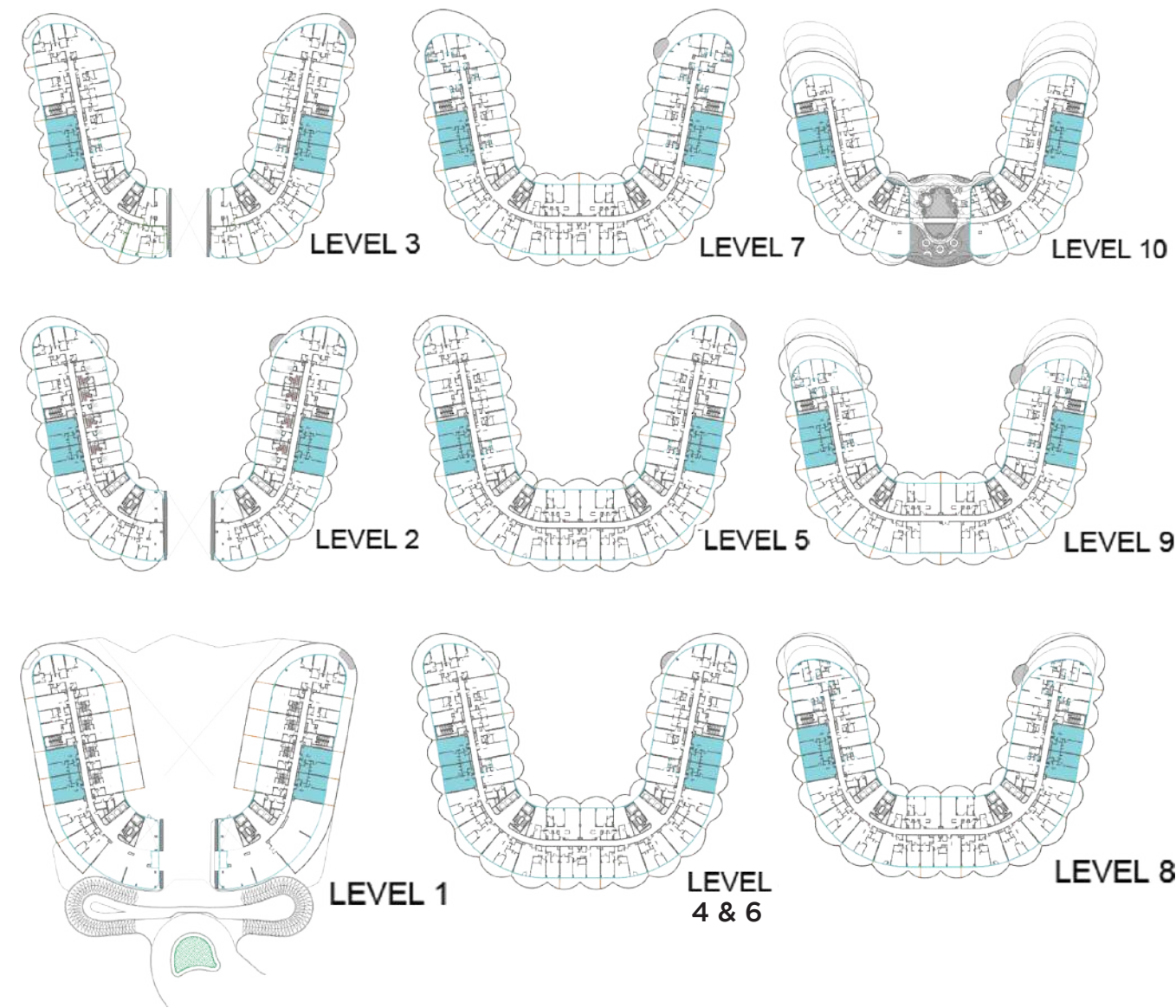


VIVEK ANAND OBEROI

Managing Director & Co-Founder

BnW Genel Müdürü ve Kurucu Ortağı Vivek Anand Oberoi, Hint sineması, girişimcilik ve hayırseverlik alanlarındaki çok yönlü kariyeriyle tanınıyor. Yedi dilde 47 filmde rol aldı ve "Inside Edge" filmiyle Emmy adaylığı kazandı. Forbes tarafından dünyanın en iyi 40 hayırseverinden biri olarak tanınan Vivek, fedakarlığı ve iş stratejilerine entegre ediyor. Aile ofisi aracılığıyla birden fazla şirketi yöneterek etik ve sürdürülebilir ilkelere uyumu sağlıyor.

UNIT PLANS



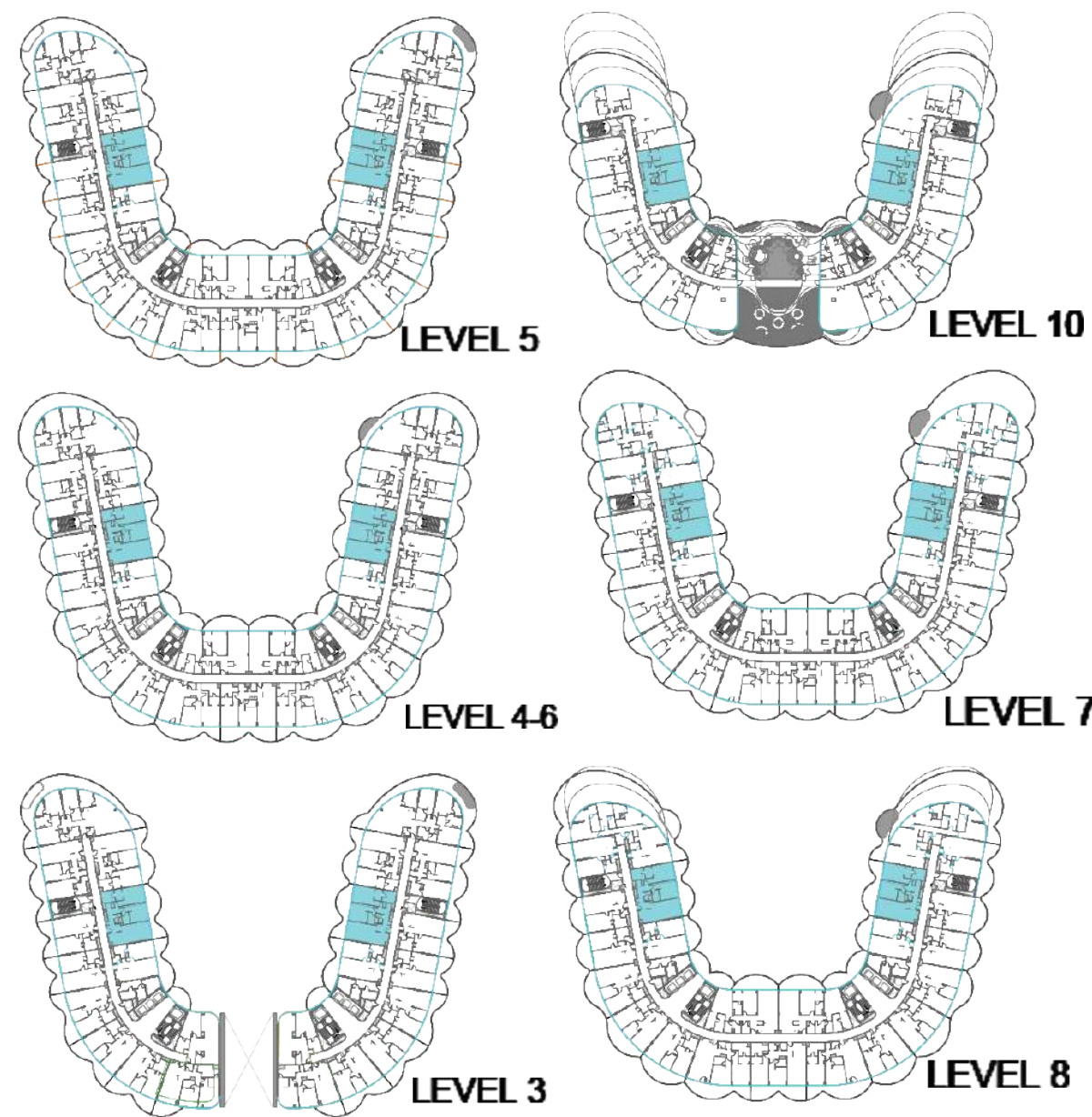
1 BEDROOM

TYPE A

1	KITCHEN	3m x 2.9m
2	LIVING	6.6m x 4.0m
3	BALCONY	MIN. 1m wide
4	BEDROOM	3.8m x 5.4m
5	BATH	2.9m x 2.9m
6	PWD ROOM	1.8m x 1.8m
7	LAUNDRY	0.9m x 1.6m

	From	To
Suite Area	78 Kuadrat	79 Kuadrat
Balcony Area	22 Kuadrat	28 Kuadrat
Total Area	100 Kuadrat	107 Kuadrat

*All images used for illustrative purposes only and do not represent the actual size, feature specifications, fitting, and furnishing. The developer reserves the right to make revision / alterations, at its absolute discretion, without any liability whatsoever.

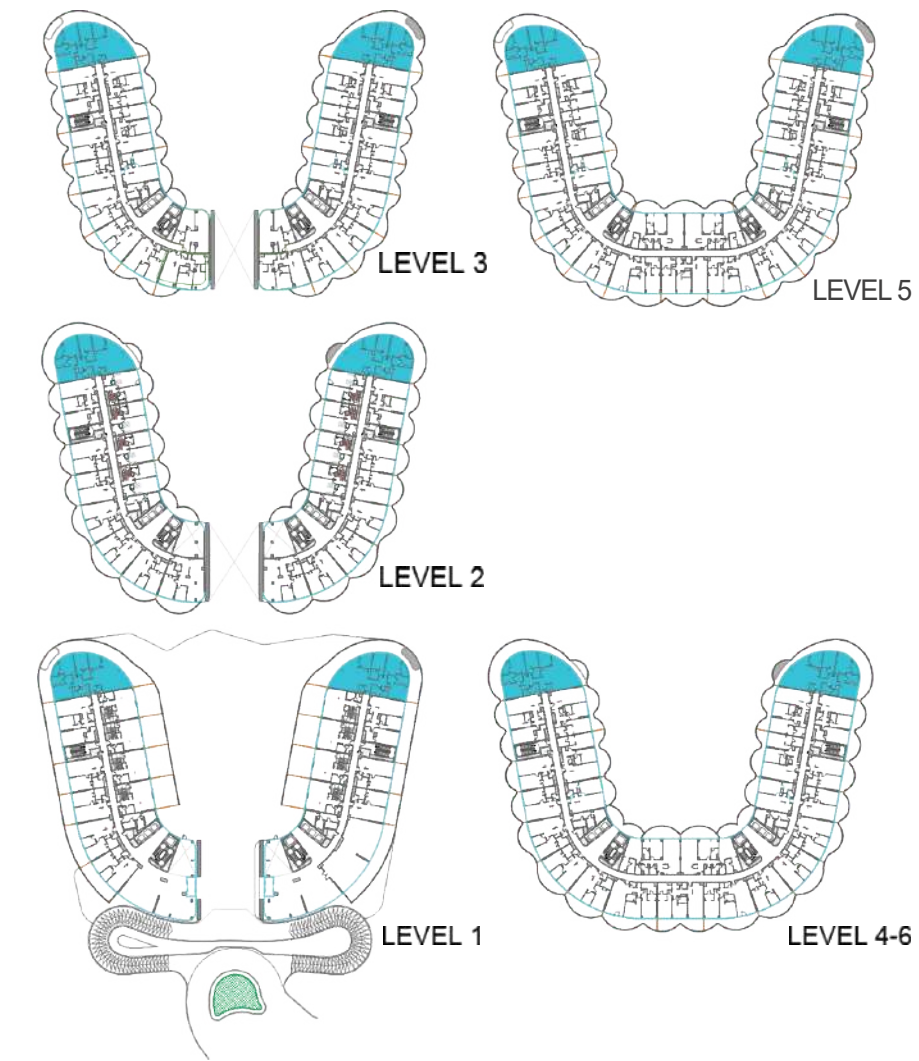


2 BEDROOM

TYPE C

1	KITCHEN	2.9m x 3.1m
2	LIVING	4.3m x 6.5m
3	BALCONY	MIN 1.6m wide
4	BEDROOM	4.2m x 3.5m
5	BATH	2.6m x 1.6m
6	BEDROOM	3.8m x 4.7m
7	BATH	2.5m x 2.9m
8	PWD ROOM	1.9m x 0.9m
9	LAUNDRY	1.2m x 1.1m

	From	To
Suite Area	117 Kuadrat	119 Kuadrat
Balcony Area	31 Kuadrat	32 Kuadrat
Total Area	148 Kuadrat	151 Kuadrat

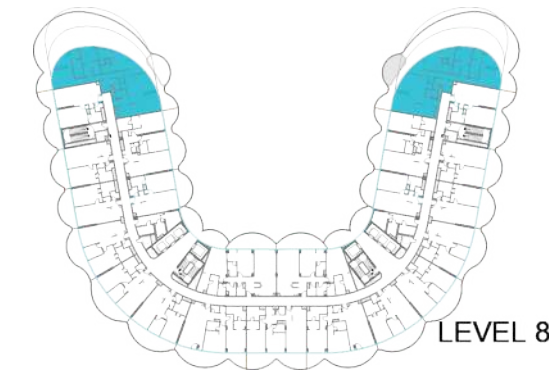


	From	To
Suite Area	198 Kuadrat	199 Kuadrat
Balcony Area	105 Kuadrat	152 Kuadrat
Total Area	303 Kuadrat	351 Kuadrat

3 BEDROOM

TYPE A

1	KITCHEN	3.6m x 2.5m
2	LIVING	8m x 9.5m
3	BALCONY	MIN.1.2m wide
4	STUDY	3.5m x 4.2m
5	BEDROOM	3.4m x 4.2m
6	BATH	2.2m x 2.7m
7	PWD ROOM	1.6m x 2.1m
8	BEDROOM	3.7m x 3.7m
9	BATH	2.6m x 3.0m
10	BATH	2.5m x 3.4m
11	BEDROOM	5.0m x 3.9m
12	STORE	2.4m x 2.8m
13	LAUNDRY	1.1m x 0.9m
14	BATH	1.9m x 1.6m
15	PRIVATE POOL	



	From	To
Suite Area	193 Kuadrat	193 Kuadrat
Balcony Area	218 Kuadrat	218 Kuadrat
Total Area	401 Kuadrat	401 Kuadrat

3 BEDROOM

TYPE C

1	KITCHEN	4.2m x 2.4m
2	DINING	4.7m x 3.9m
3	LIVING	6m x 4m
4	LAUNDRY	1.2m x 1m
5	PWD ROOM	2.3m x 1.5m
6	BEDROOM	6.7m x 4.4m
7	BATH	1.2m x 2.5m
8	BATH	3.6m x 2.9m
9	BEDROOM	3.5m x 3.1m
10	BATH	1.6m x 2.9m
11	BEDROOM	4.7m x 7.2m
12	BATH	2m x 3.9m
13	STORE	1.7m x 2.5m
14	BALCONY	MIN. 1.54m wide
15	PRIVATE POOL	



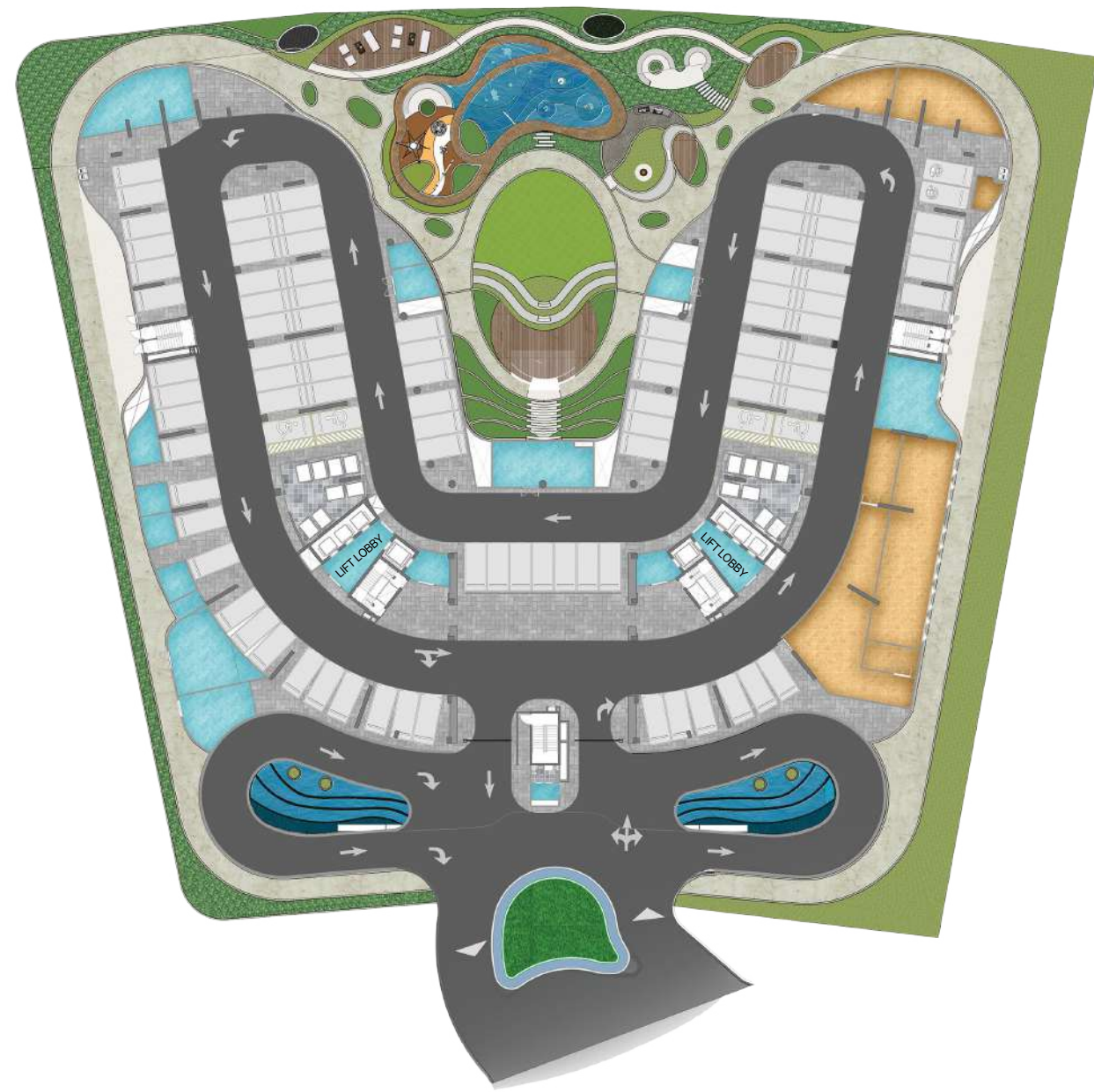
LEVEL 12

PENTHOUSE

1	KITCHEN	6.3m x 5.2m	10	BEDROOM	4.05m x 6.7m
2	LIVING	16.3m x 7.4m	11	BATH	2.4m x 2.7m
3	PWD ROOM	1.6m x 1.2m	12	BEDROOM	10.1m x 6m
4	BATH	2.8m x 1.5m	13	BATH	3.4m x 5.3m
5	STUDY	3.6m x 5.3m	14	BEDROOM	5.4m x 4.2m
6	BEDROOM	4.2m x 3.1m	15	BATH	2.5m x 3.4m
7	BATH	2.3m x 2.3m	16	BALCONY	MIN. 1.2m wide
8	BEDROOM	4m x 6m	17	LAUNDRY	1m x 1.2m
9	BATH	3m x 2.4m	18	PRIVATE POOL	

	From	To
Suite Area	515 Kuadrat	515 Kuadrat
Balcony Area	289 Kuadrat	289 Kuadrat
Total Area	804 Kuadrat	804 Kuadrat

FLOOR PLANS

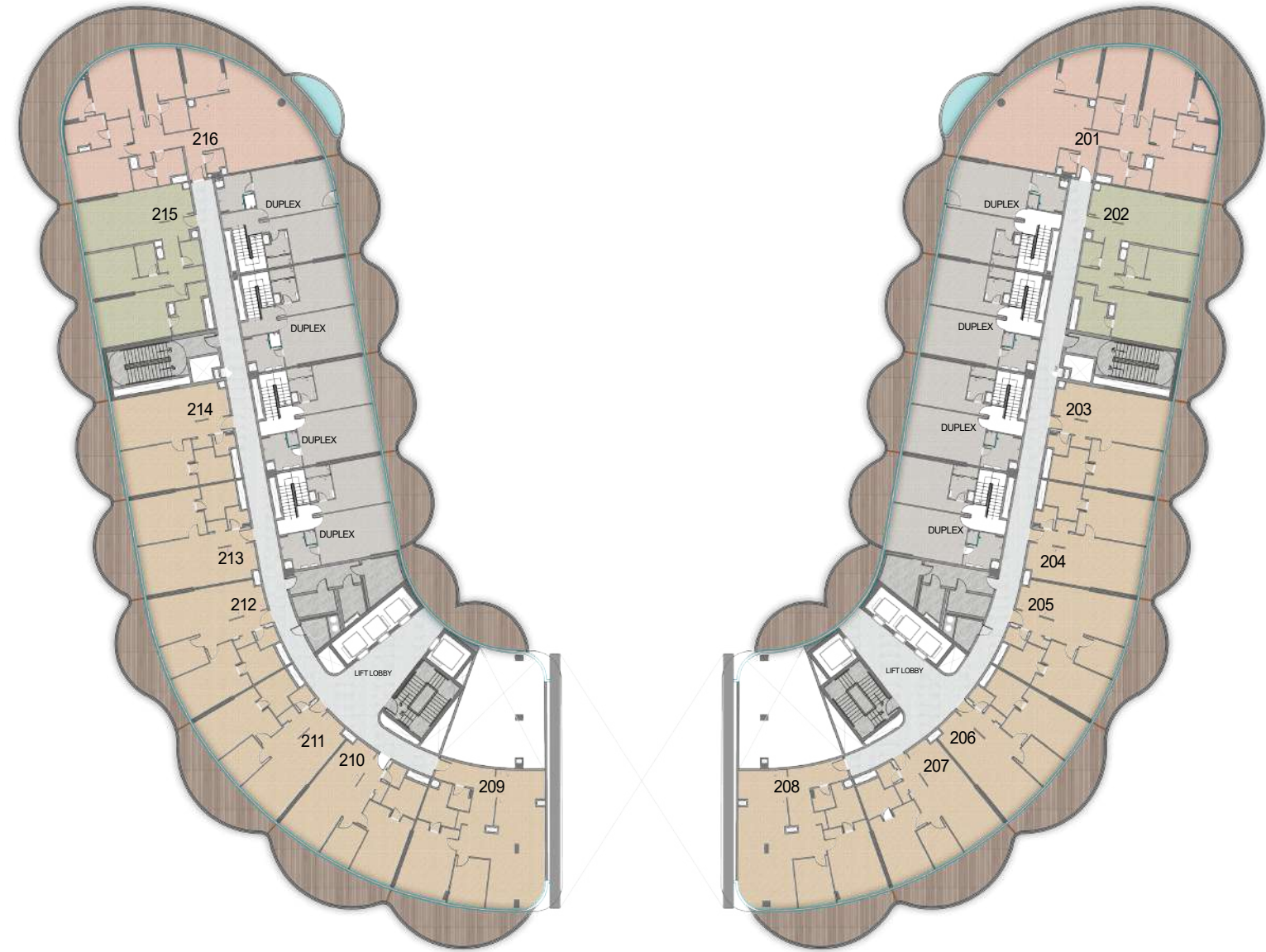


GROUND FLOOR



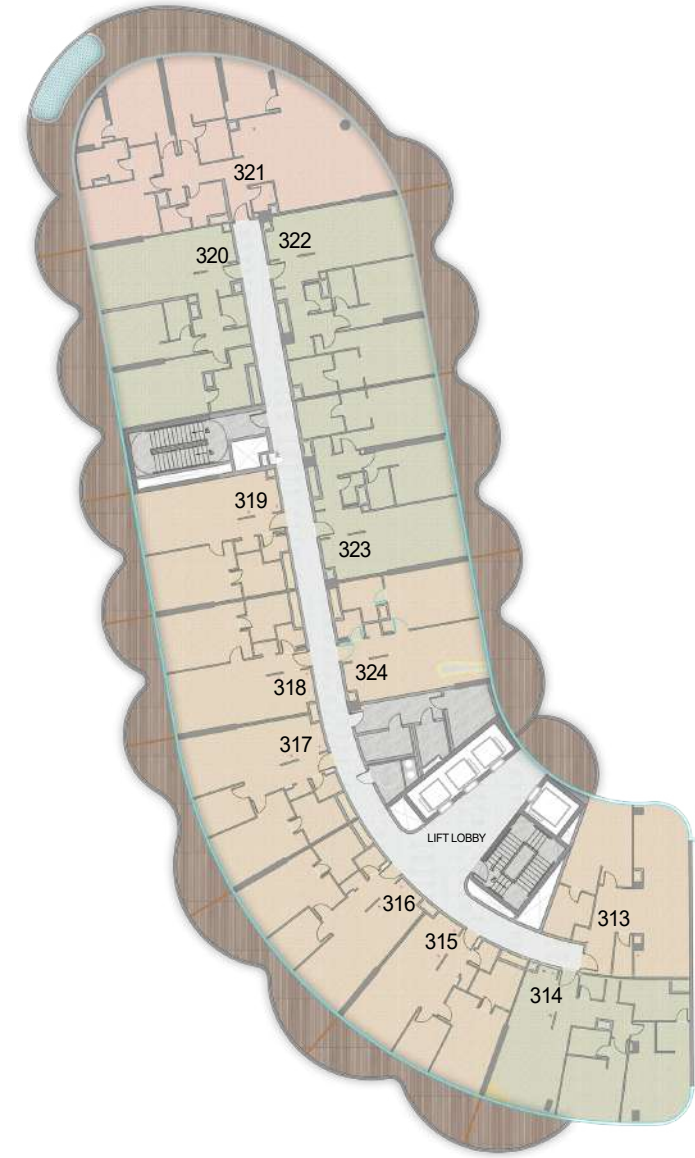
LEVEL 1

- 1BR UNITS
- 2BR UNITS
- 3BR UNITS
- DUPLEX



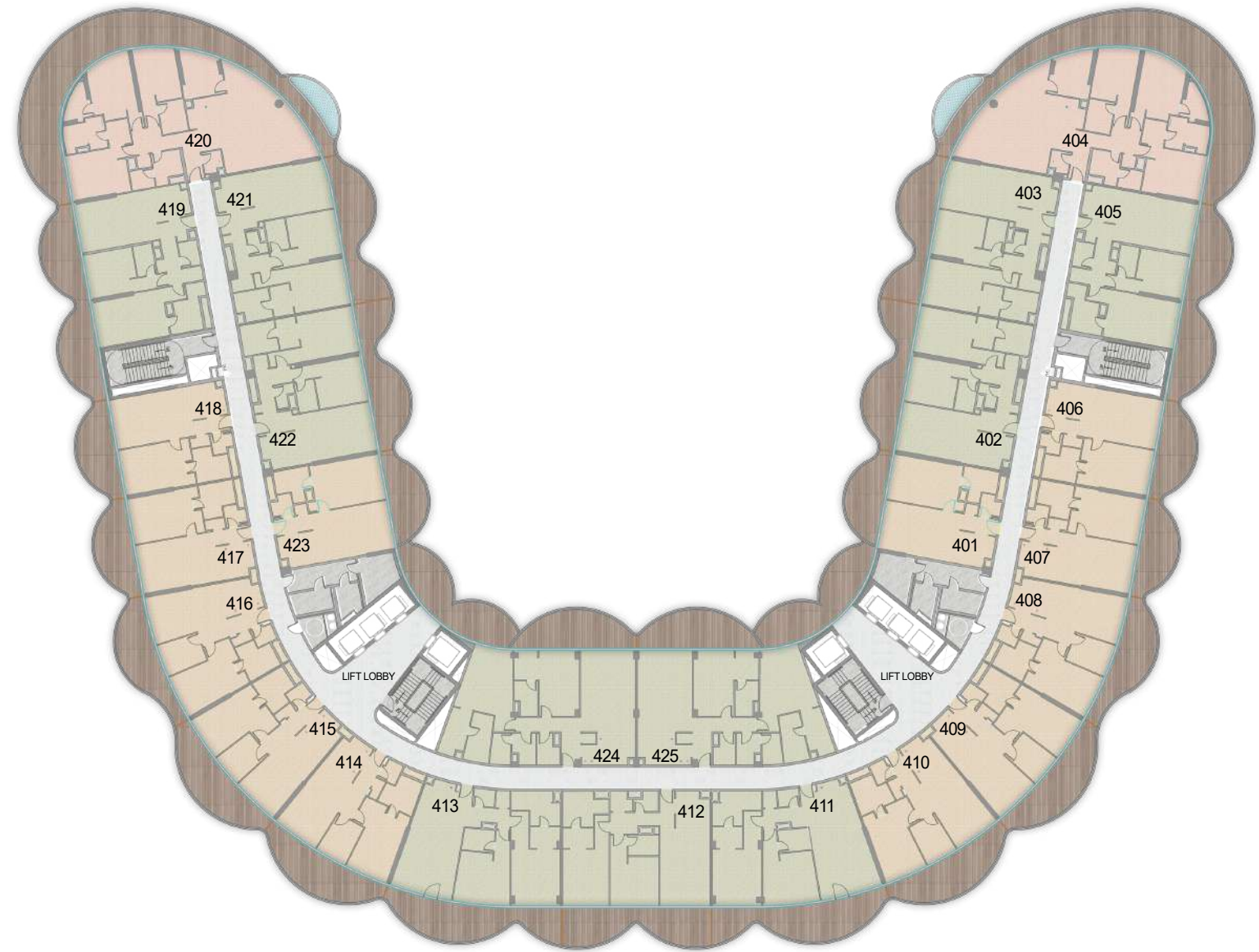
LEVEL 2

- 1BR UNITS
- 2BR UNITS
- 3BR UNITS
- DUPLEX



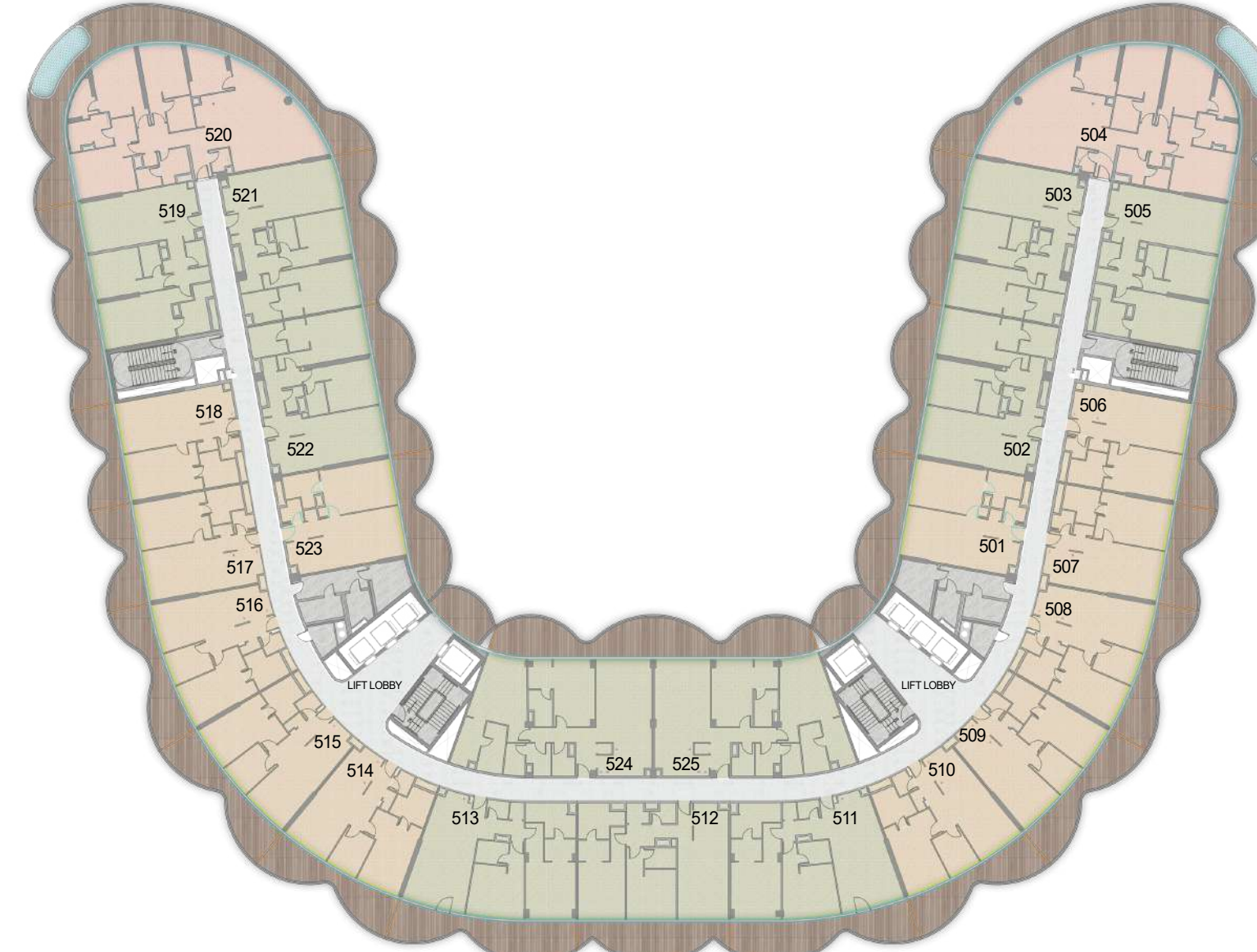
LEVEL 3

- 1BR UNITS
- 2BR UNITS
- 3BR UNITS



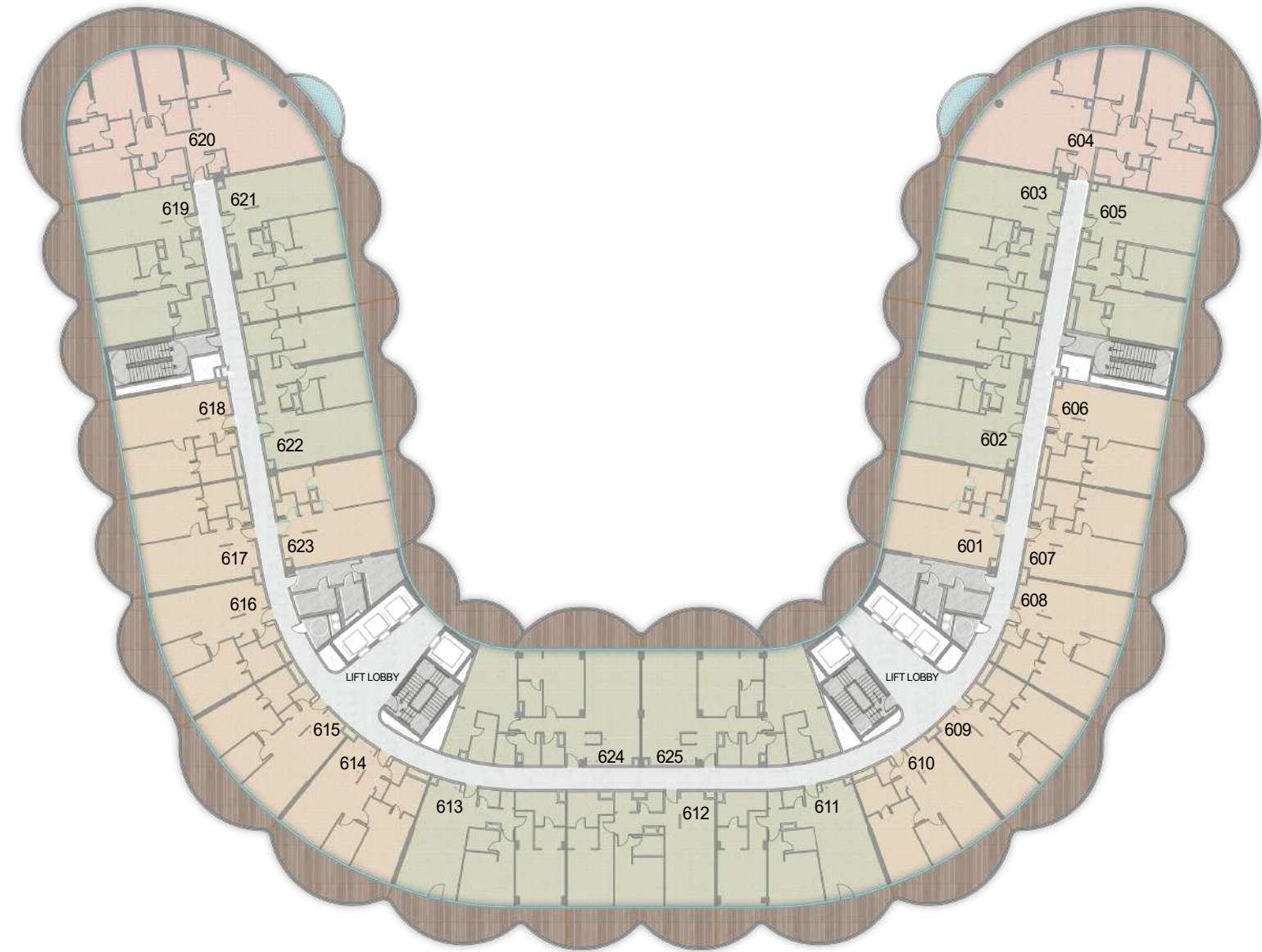
LEVEL 4

- 1BR UNITS
- 2BR UNITS
- 3BR UNITS



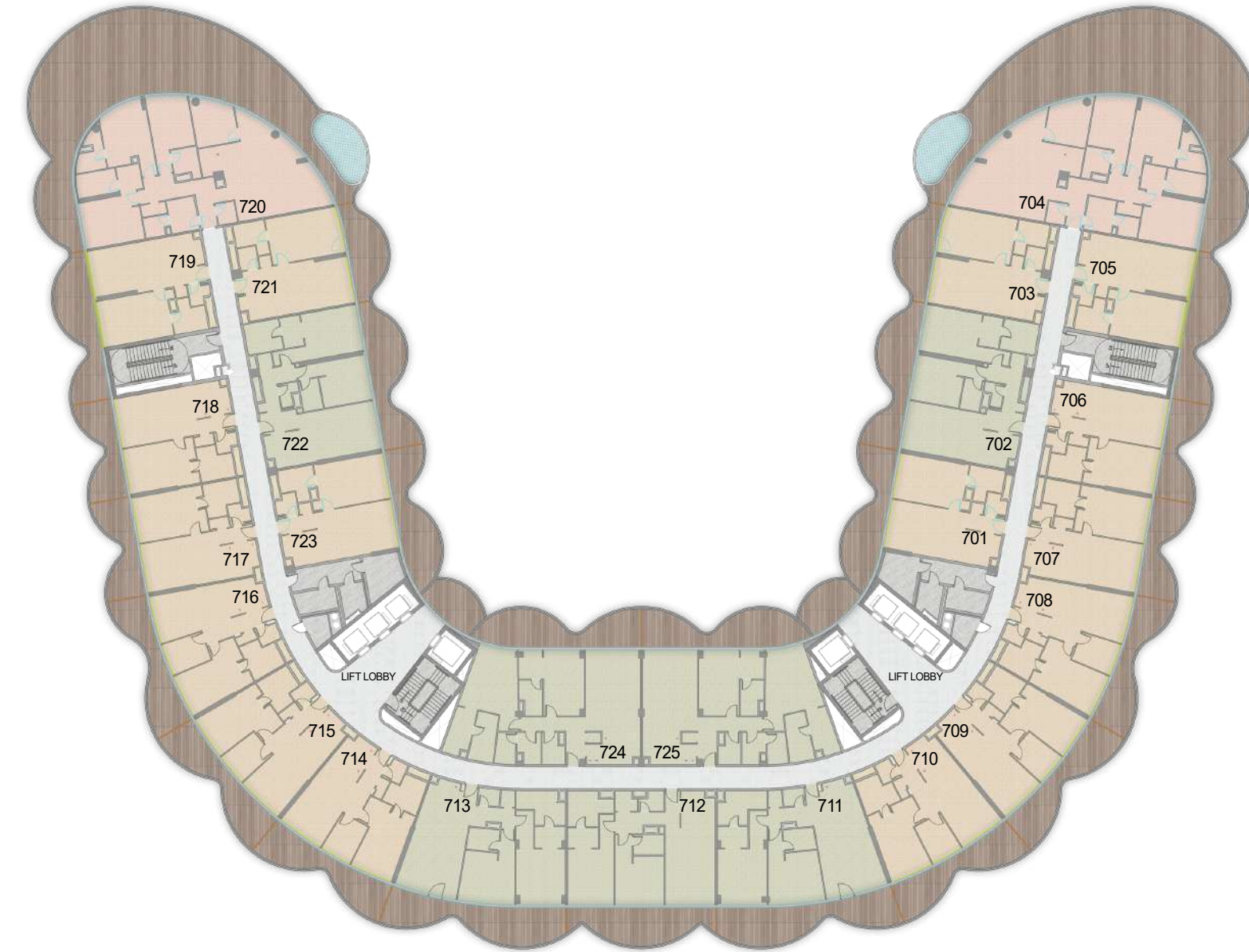
LEVEL 5

- 1BR UNITS
- 2BR UNITS
- 3BR UNITS



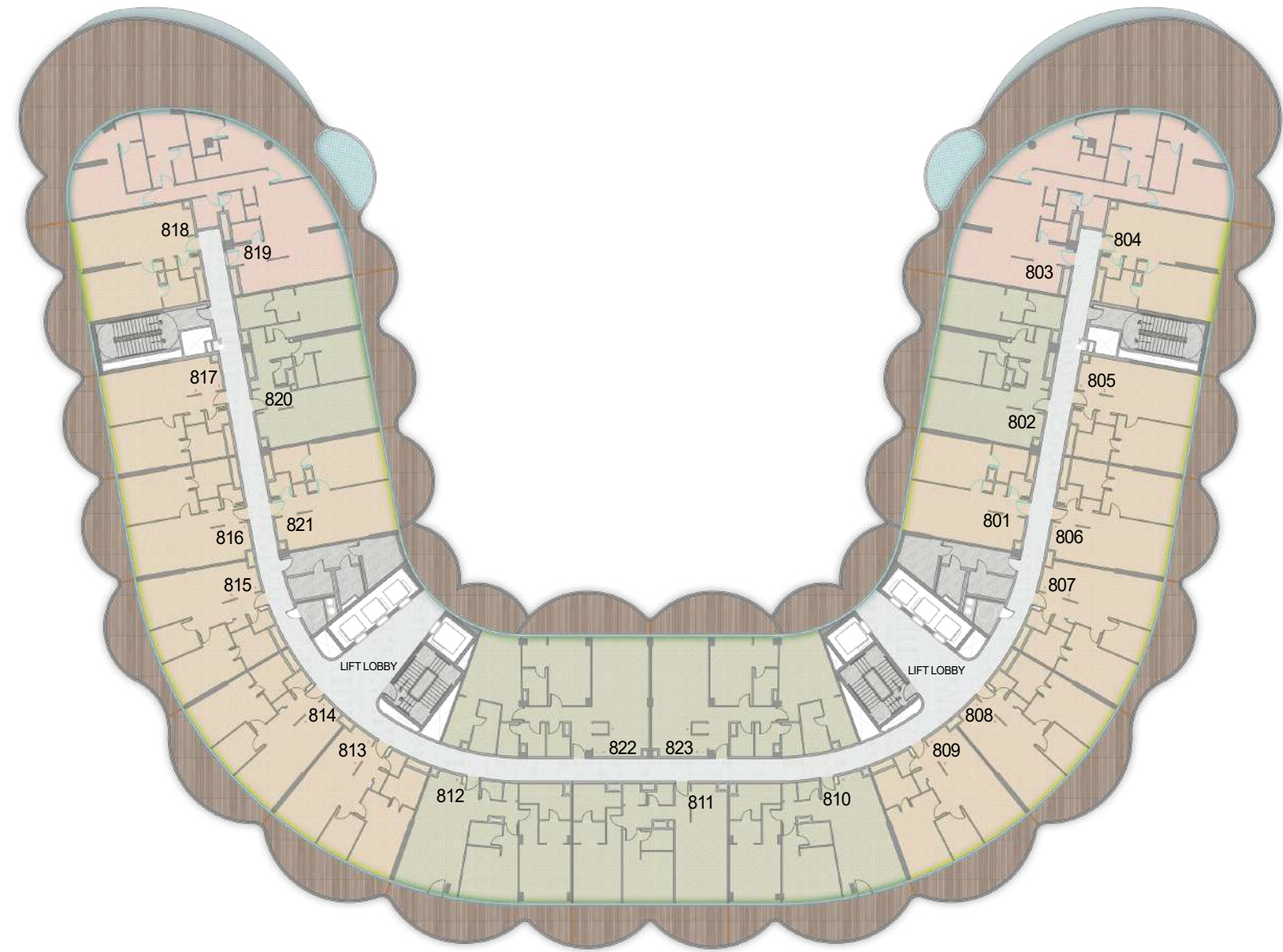
LEVEL 6

- 1BR UNITS
- 2BR UNITS
- 3BR UNITS



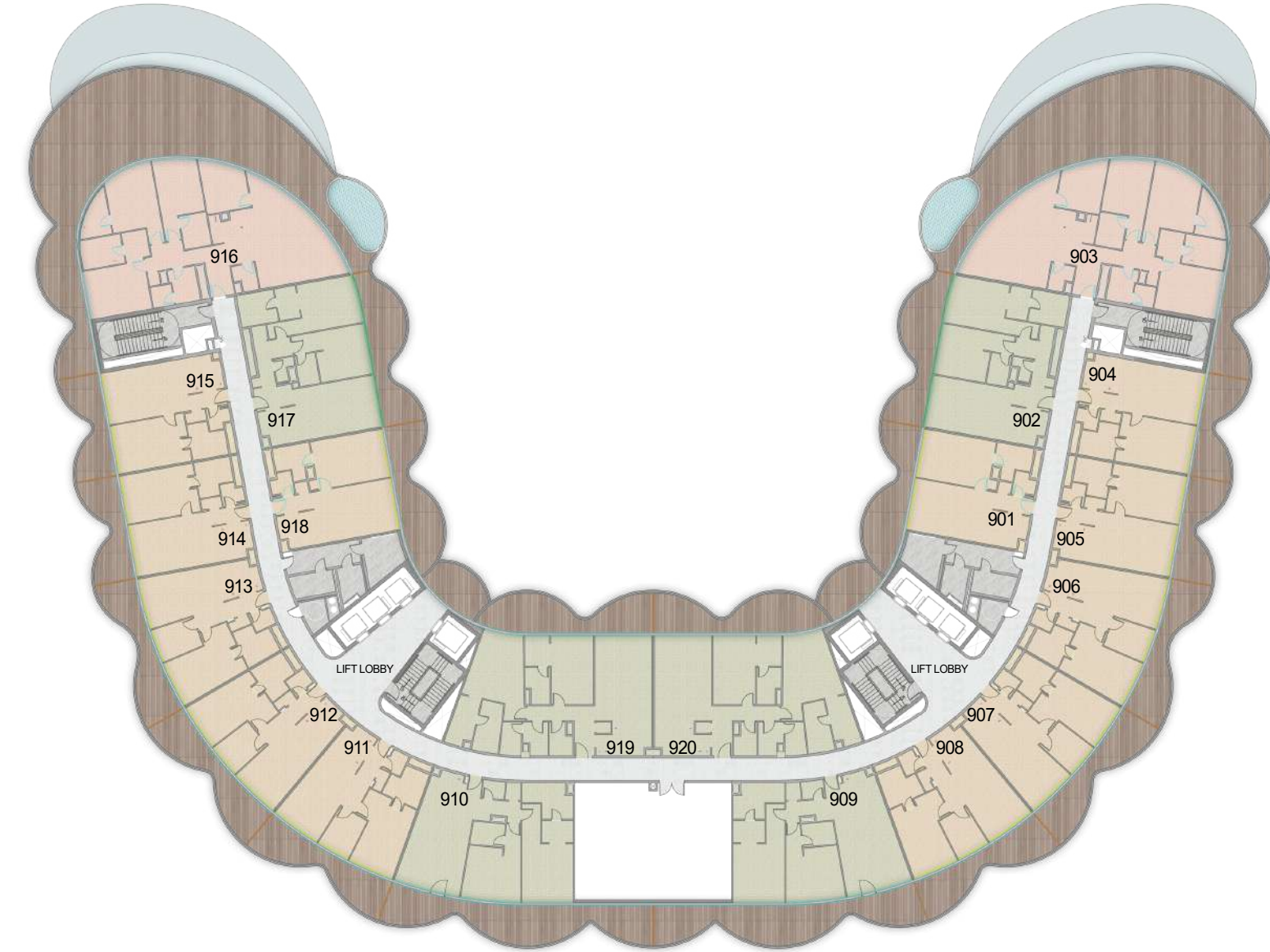
LEVEL 7

- 1BR UNITS
- 2BR UNITS
- 3BR UNITS



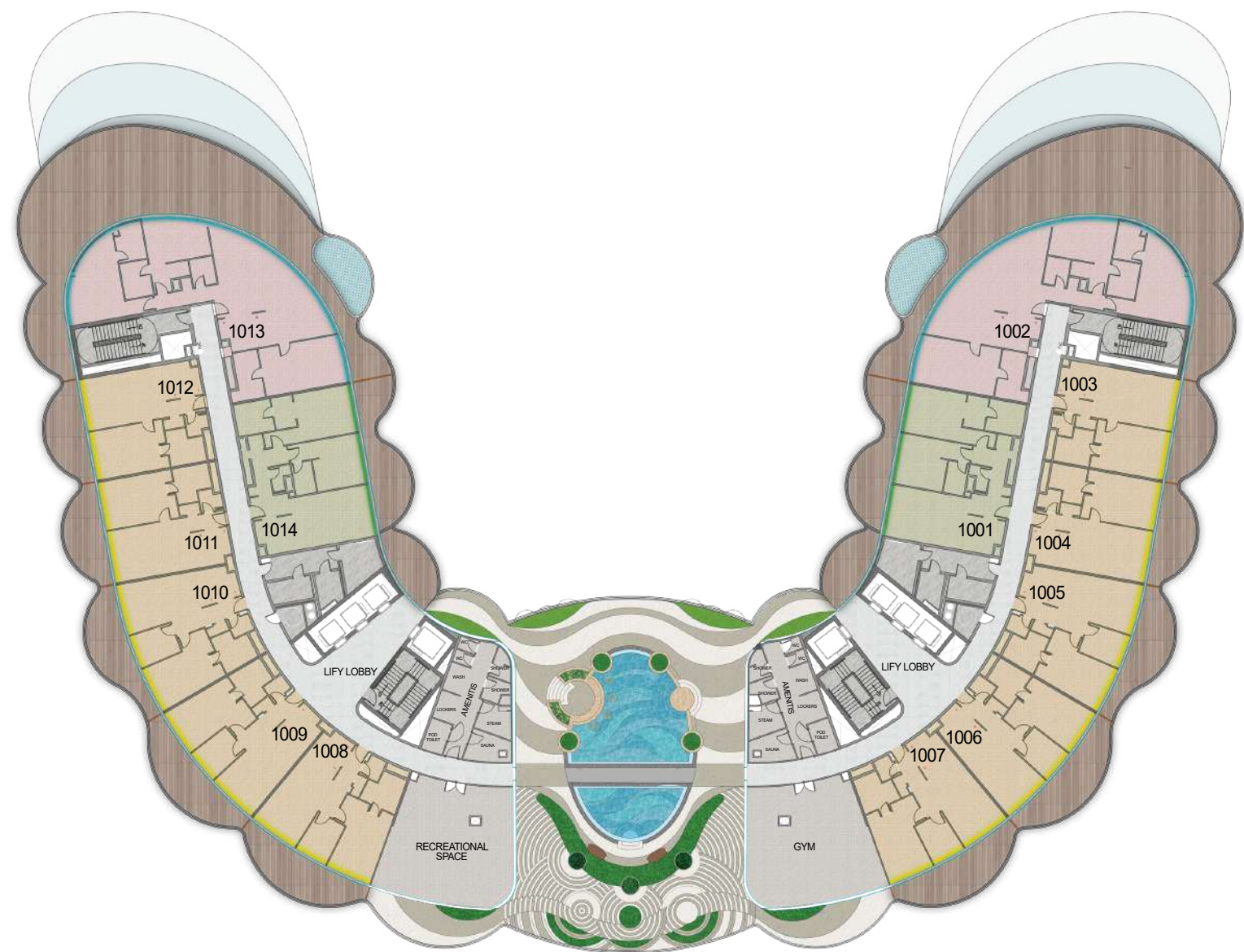
LEVEL 8

- 1BR UNITS
- 2BR UNITS
- 3BR UNITS



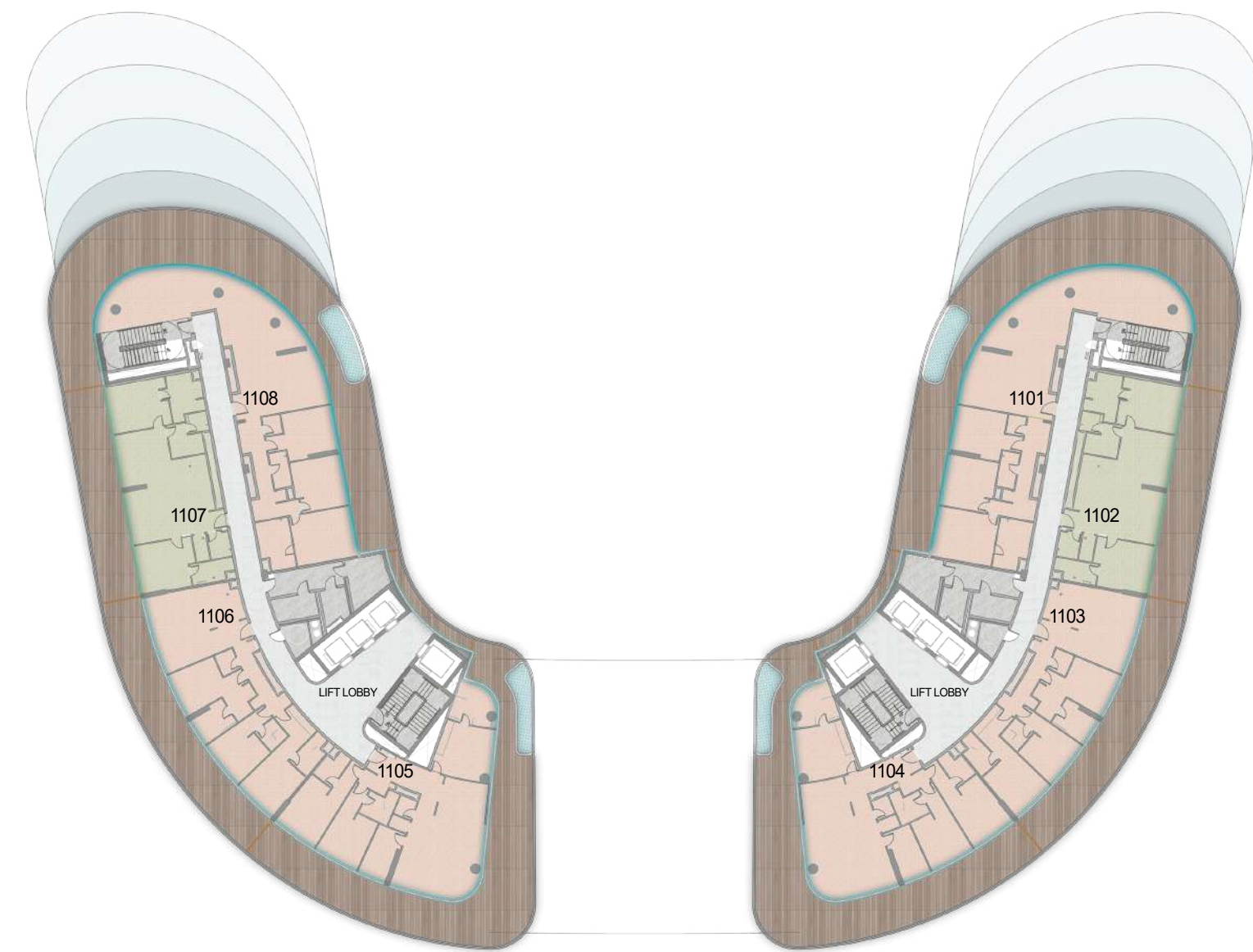
LEVEL 9

- 1BR UNITS
- 2BR UNITS
- 3BR UNITS



LEVEL 10

- 1BR UNITS
- 2BR UNITS
- 3BR UNITS

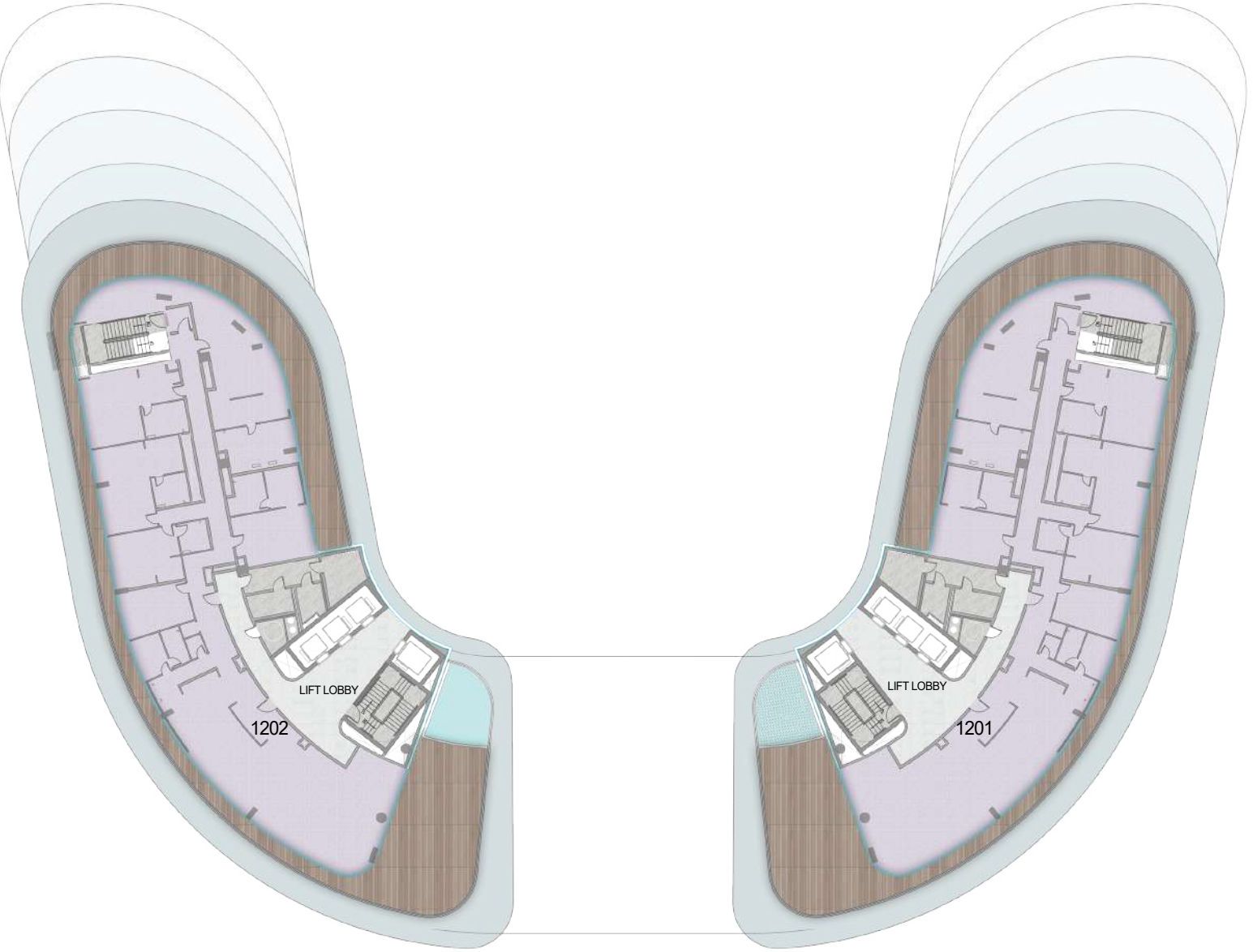


LEVEL 11

- 1BR UNITS
- 2BR UNITS
- 3BR UNITS



PENTHOUSES



 PENTHOUSES

*All images used for illustrative purposes only and do not represent the actual size, feature specifications, fitting, and furnishing. The developer reserves the right to make revision / alterations, at its absolute discretion, without any liability whatsoever.

TESEKKURLER

Amir ABRO

Uluslararası Satis Direktoru
Prowin Properties

971 54 317 7100
amir@prowinproperties.com

Rabia MAASOGLU

Emlak Danismani
Prowin Properties

971 55 381 8410
rabia@prowinproperties.com



BNW DEVELOPMENTS
بي ان دبليو للتطوير العقاري

24th & 33rd Floor, Uhora Tower, Business Bay, Dubai, UAE

☎ 800 BNWUAE 🌐 www.bnw.ae ✉ info@bnw.ae